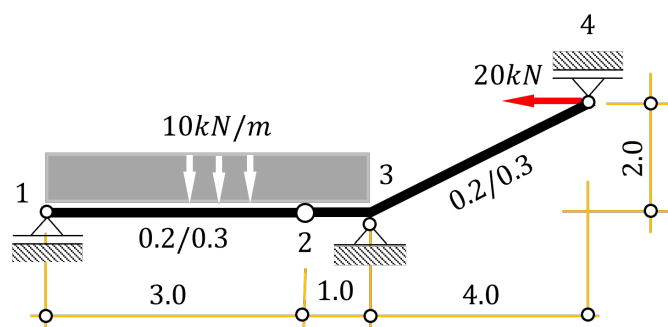


1: За систем приказан на скици срачунати и нацртати:

- статичку и кинематичку класификацију,
- реакције у ослонцима и силе у пресецима,
- вертикално померање чвора 2.
- дијаграм вертикалног померања потеза штапова 1-2-3-4.

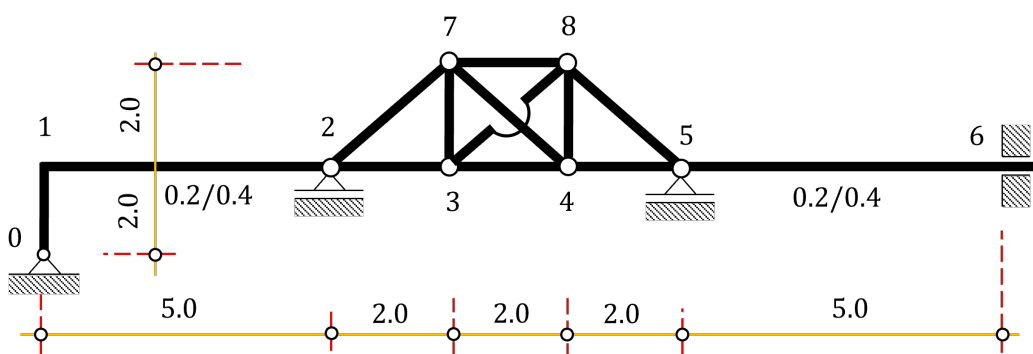
Подаци:  $E = 3 \cdot 10^7 \frac{kN}{m^2}$ , занемарити  $N$  и  $T$  - силе на деформацију.



2: За носач приказан на скици услед дејства температуре у оси штапа "7 – 4", срачунати и нацртати:

- реакције у ослонцима и силе у пресецима,
- укупно померање чвора "4".

Подаци:  $E = 3 \cdot 10^7 \frac{kN}{m^2}$ ,  $t = 30^0C$ ,  $\alpha_t = 10^{-5} \frac{1}{^0C}$ , остали штапови су  $b/h = 20/20cm$ .



Предметни наставник:  
проф. др Илија М. МИЛИЧИЋ, дипл.инж.грађ.